

Obszar grafiki na okładce.



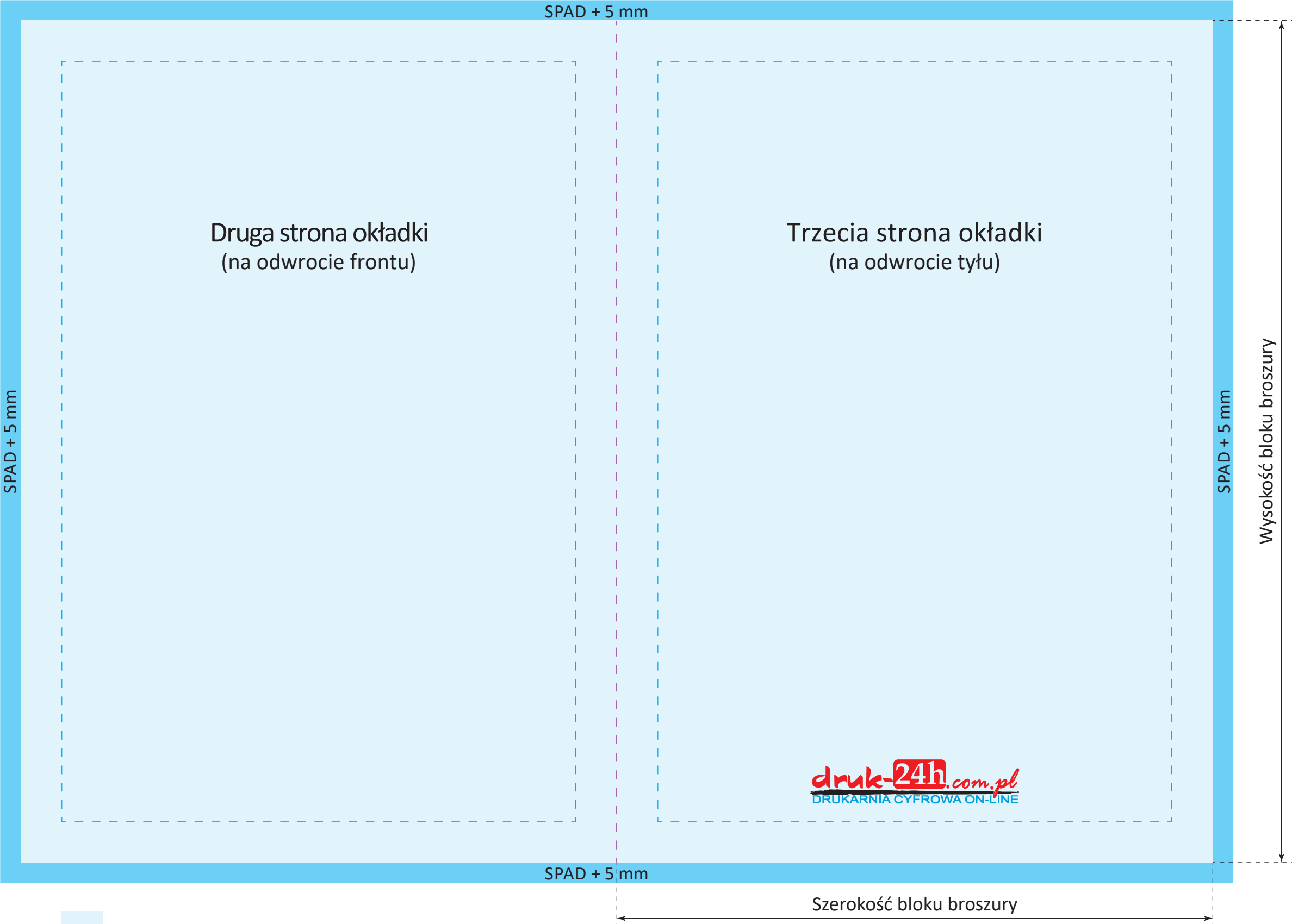
W oprawie na zszywki grzbiet nie występuje w formie osobnego elementu. Nie należy tam umieszczać odrębnej grafiki ani jakichkolwiek tekstów.



Obszar w którym powinny znaleźć się ważne elementy okładki, np. tekst. Jest on pomniejszony względem wymiaru okładki o 20 mm.



Obszar spadu okładki, przeważnie jest to grafika okładki wyciągnięta poza linie cięcia o ok. 5 mm z każdej strony.



Obszar grafiki po wewnętrznej stronie okładki.



W oprawie na zszywki grzbiet nie występuje w formie osobnego elementu. Nie należy tam umieszczać odrębnej grafiki ani jakichkolwiek tekstów.



Obszar w którym powinny znaleźć się ważne elementy okładki, np. tekst. Jest on pomniejszony względem wymiaru okładki o 20 mm.



Obszar spadu okładki, przeważnie jest to grafika okładki wyciągnięta poza linie cięcia o ok. 5 mm z każdej strony.