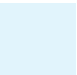



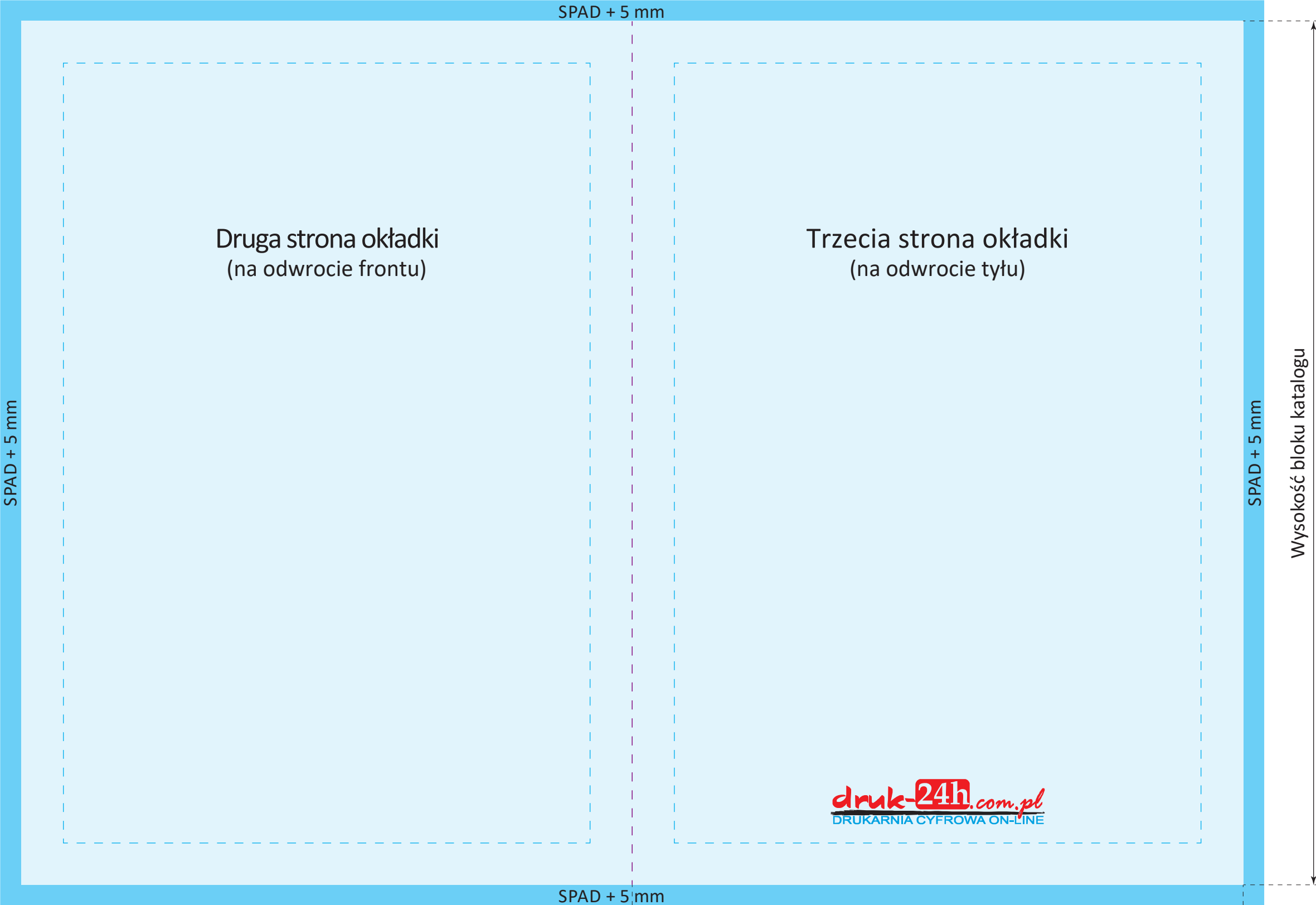


-  Obszar grafiki na okładce.
-  W oprawie na zszywki grzbiet nie występuje w formie osobnego elementu. Nie należy tam umieszczać odrębnej grafiki ani jakichkolwiek tekstów.
-  Obszar w którym powinny znaleźć się ważne elementy okładki, np. tekst. Jest on pomniejszony względem wymiaru okładki o 20 mm.
-  Obszar spadu okładki, przeważnie jest to grafika okładki wyciągnięta poza linie cięcia o ok. 5 mm z każdej strony.



- Obszar grafiki po wewnętrznej stronie okładki.
- W oprawie na zszywki grzbiet nie występuje w formie osobnego elementu. Nie należy tam umieszczać odrębnej grafiki ani jakichkolwiek tekstów.
- Obszar w którym powinny znaleźć się ważne elementy okładki, np. tekst. Jest on pomniejszony względem wymiaru okładki o 20 mm.
- Obszar spadu okładki, przeważnie jest to grafika okładki wyciągnięta poza linie cięcia o ok. 5 mm z każdej strony.